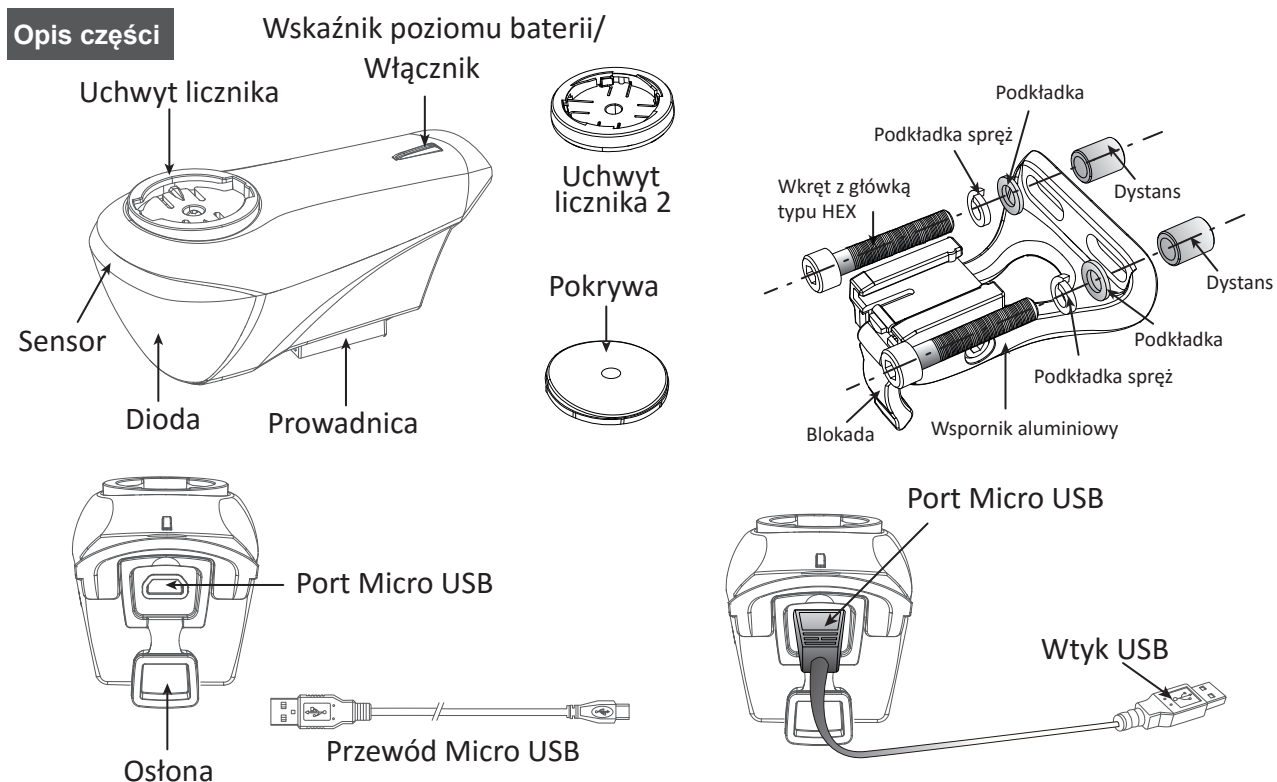


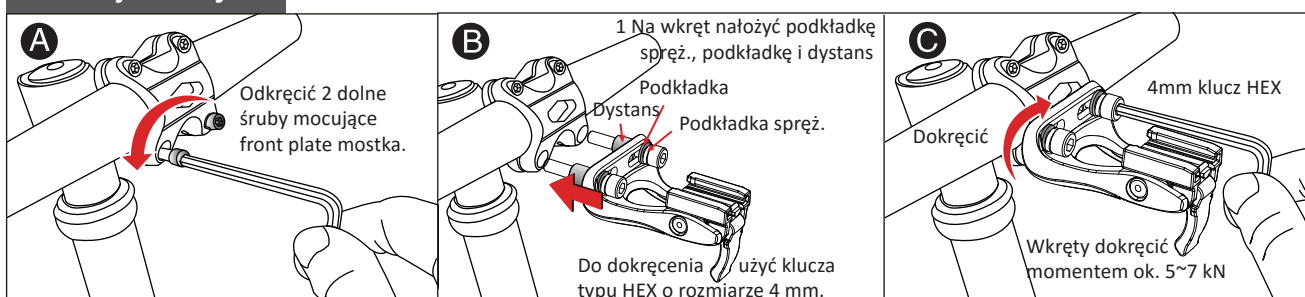
ET-3130 说明书尺寸:184x260mm 材质:80g 书写纸/单色+红专色

Instrukcja obsługi lampki KROSS RACE

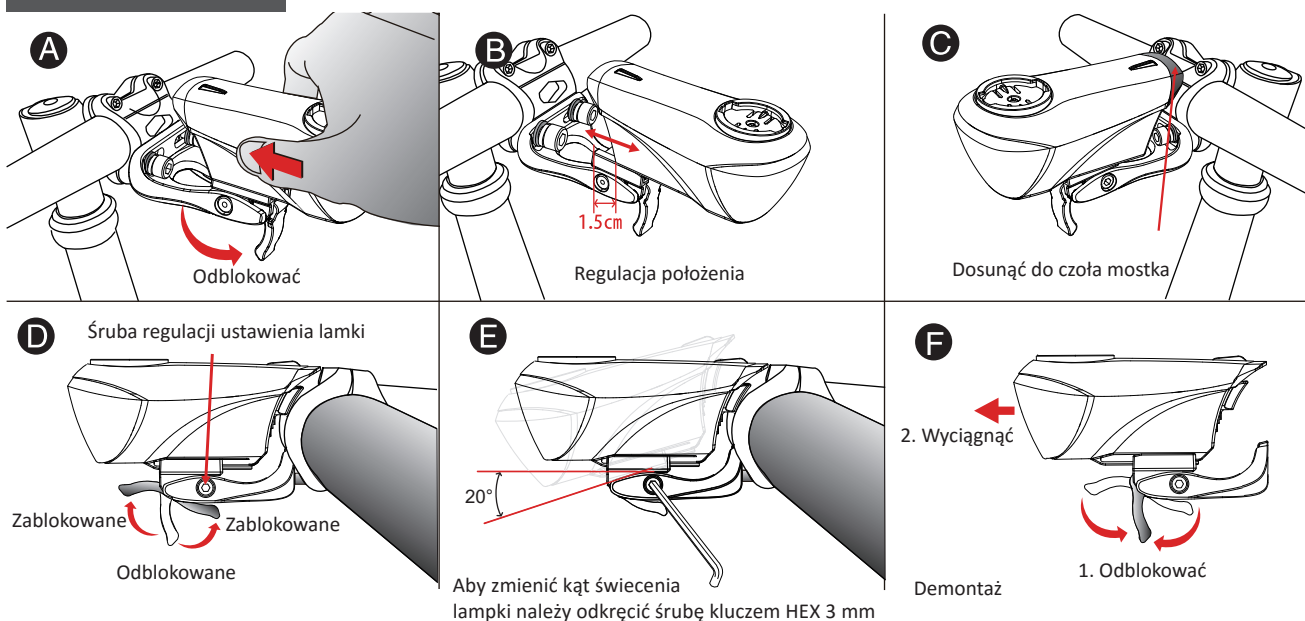
Opis części



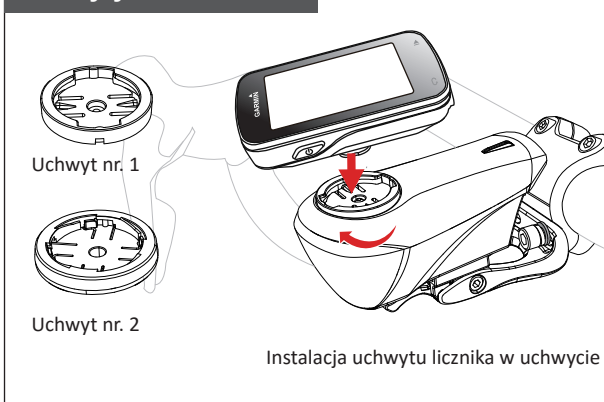
Instalacja uchwytu



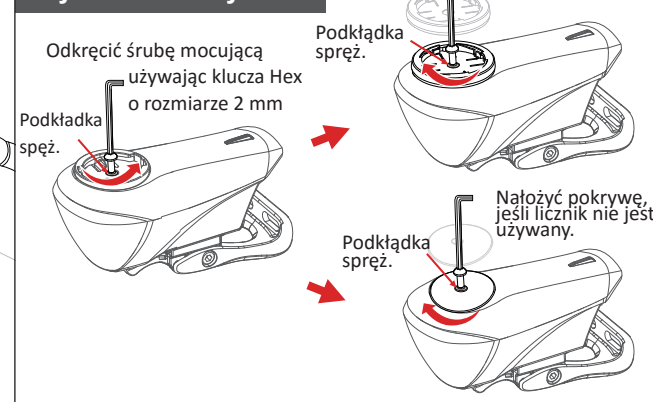
Instalacja lampki



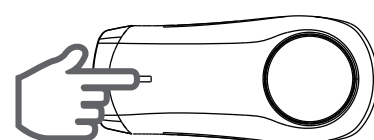
Uchwyty do liczników



Wymiana uchwytów



A. OBSŁUGA



Tryby oświetlenia:

Po jednokrotnym wciśnięciu przycisku lampka uruchomi się w trybie Auto, kolejne wciśnięcie włącznika spowoduje przejście lampki w tryb High. Długotrwałe przytrzymanie włącznika wyłączy lampkę.

Pora dzienna:

Tryb dzienny - uruchomiony automatycznie. Tryb High - uruchamia się automatycznie, podczas przejazdu tunelem lub każdym innym miejscu gdzie ilość otaczającego światła zostanie ograniczona.

Pora nocna:

Tryb High uruchomiony automatycznie. Natężenie emitowanego światła będzie zmieniało się wraz ze zmianą natężenia światła otoczenia.

* Jeśli potrzeba przejdź do trybu High manualnie. Lampka wyłączy się, gdy pozostaje w bezruchu powyżej 30 sek., włączy się ponownie, gdy wykryje ruch roweru.

Wskazania poziomu naładowania baterii:

a. Dioda wskaźnika świeci przez 5 sekund od momentu włączenia lampki.
Czerwony - niezbędne natychmiastowe ładowanie
Żółty - uwaga, zalecane ładowanie
Zielony - bateria naładowana
b. Dioda wskaźnika podczas ładowania świeci światłem przerywanym. Lampka jest gotowa do użycia po pełnym naładowaniu, gdy dioda wskaźnika przestanie migać.
c. Czas ładowania 2 - 3,5 h.

B. UWAGI



C. WSKAŹNIK WYDAJNOŚCI

Zasilane i testowane na pełni naładowanych akumulatorach litowych 1700 mAh.

TEST	WYNIK TESTU
Moc Maksymalna	300 lm
Czas pracy	4 - 15 h w zależności od natężenia otaczającego światła. Tryb dzienny: 40h
Natężenie maks.	40 lux / 10 m
Zasięg	120 m
Odporność na upadki	1 m
Wodoodporność	IPX 4

D. SPECYFIKACJA

Źródło światła: 1 x diody Cree / 2 x Daylight 1 x SMD
Zasilanie: akumulator litowy 3,7V / 1700 mAh
Materiał: aluminium/ABS/PC
Wymiary: 90 x 44 x 78 mm (z uchwytem)
Waga: 113 g / Uchwyt: 42 g

* Ze względu na miejsce i sposób montażu lampkę Race rekomendujemy do używania w rowerach szosowych, lub innych, gdzie mostek kierownicy ustawiony jest w pod kątem „-“.