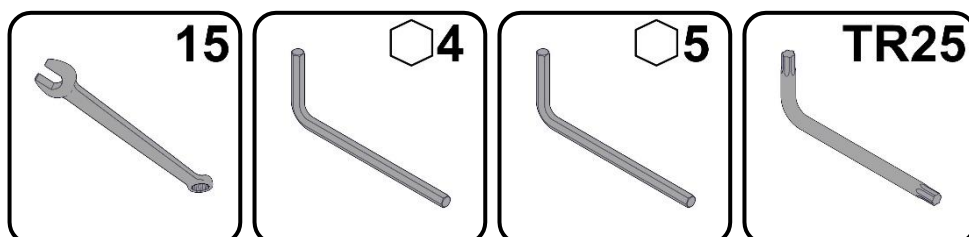




INSTRUKCJA PRZYGOTOWANIA ROWERU DO UŻYTKOWANIA BIKE PREPARATION MANUAL

NARZĘDZIA/TOOLS

⚠ Dopasuj narzędzie do rodzaju śrub w swoim rowerze./ Match the tool to the type of bolts on your bike.



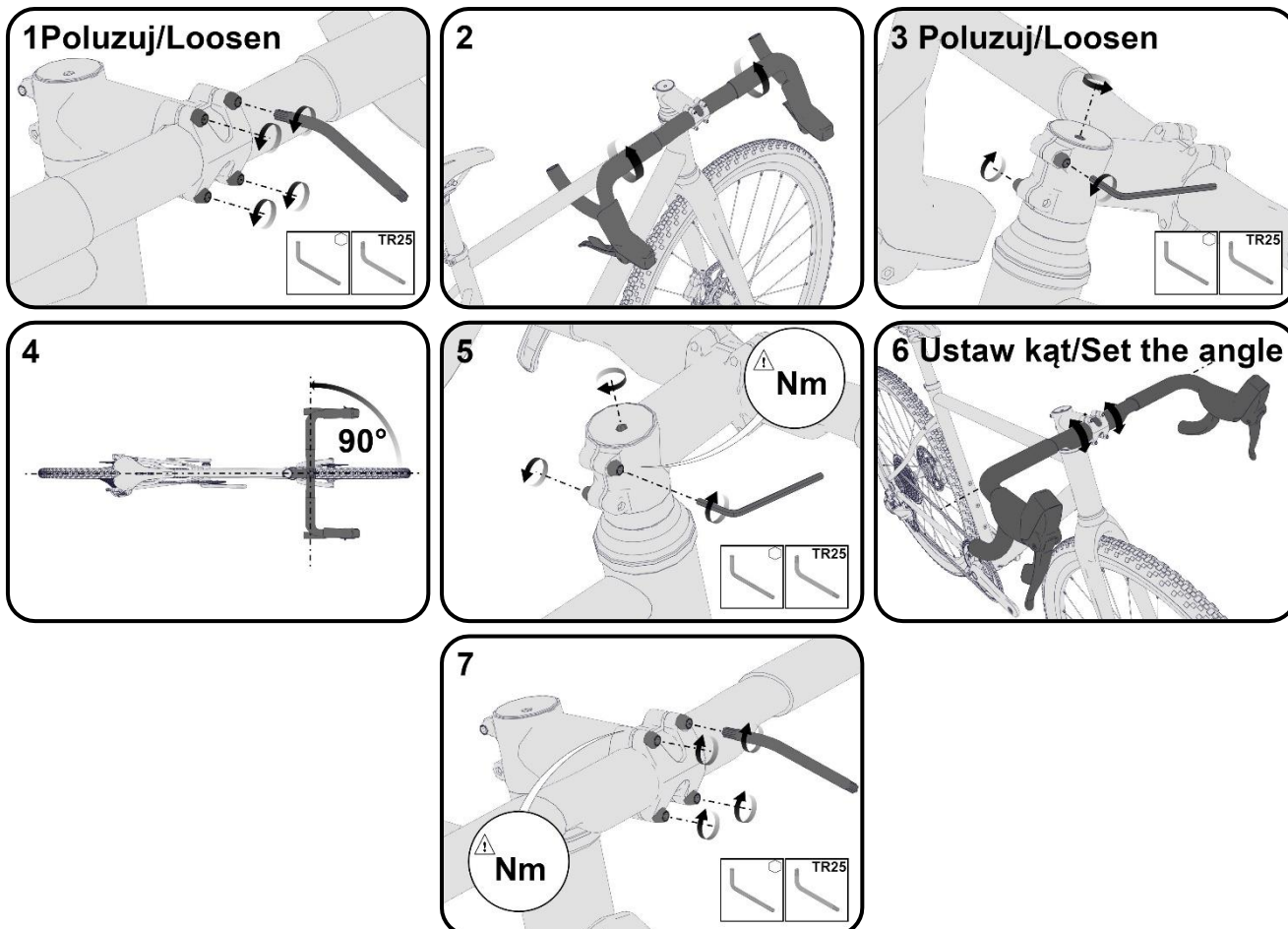
⚠ Przetnij opaski zaciskowe mocujące elementy roweru. Uważaj, żeby nie uszkodzić jednoślada. **NIE PRZECINAJ OPASEK MOCUJĄCYCH LINKI ORAZ PANCERZE!!!** Cut off the cable ties securing the bike's elements. Pay attention to not damage the bike.
DO NOT CUT OFF THE CABLE TIES SECURING THE ARMORS AND BRAKES HOSES!!!



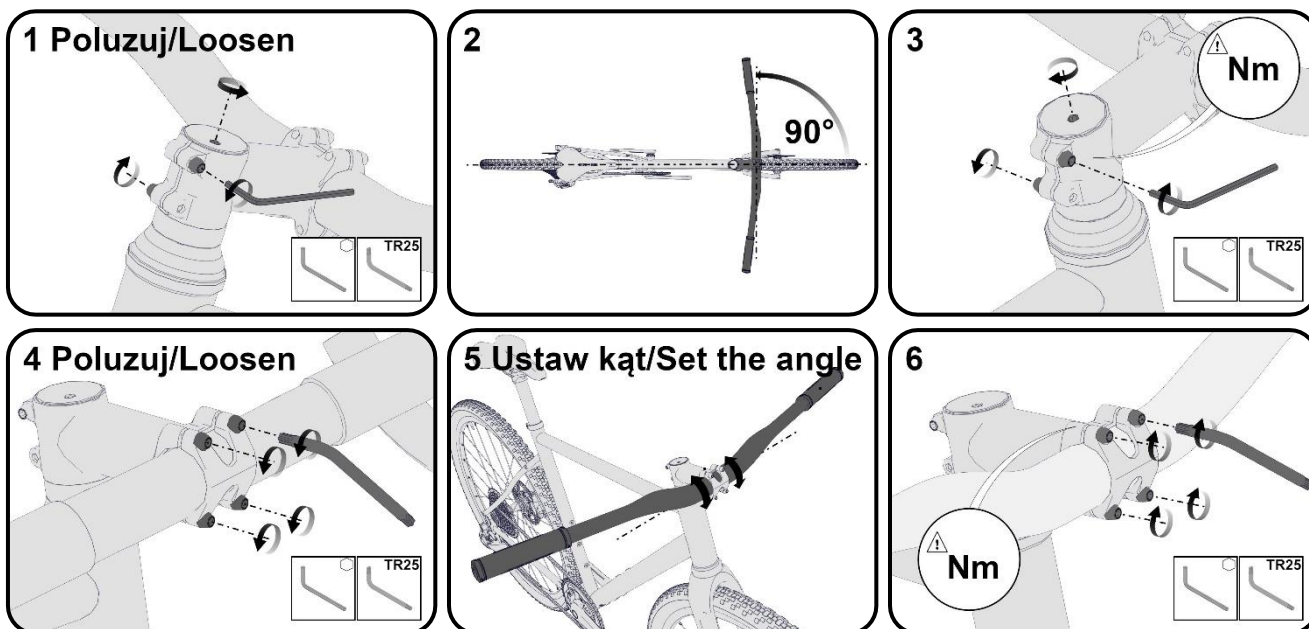
OBJAŚNIENIA/EXPLANATIONS

- Nm – moment obrotowy dla połączeń gwintowych (np. 8Nm). Jego wartość znajduje się na elemencie skręcanym. Zaleca się użycie klucza dynamometrycznego.
– Torque for threaded connections (e.g. 8Nm). Its value is found on a bolted element. The use of a torque wrench is recommended.
- R – montaż po stronie prawej/ right side mounting
- L – montaż po stronie lewej/ left side mounting
- ⚠ – ważne/ important
- ✓ – prawidłowo/ correct
- ✗ – nieprawidłowo/ uncorrect

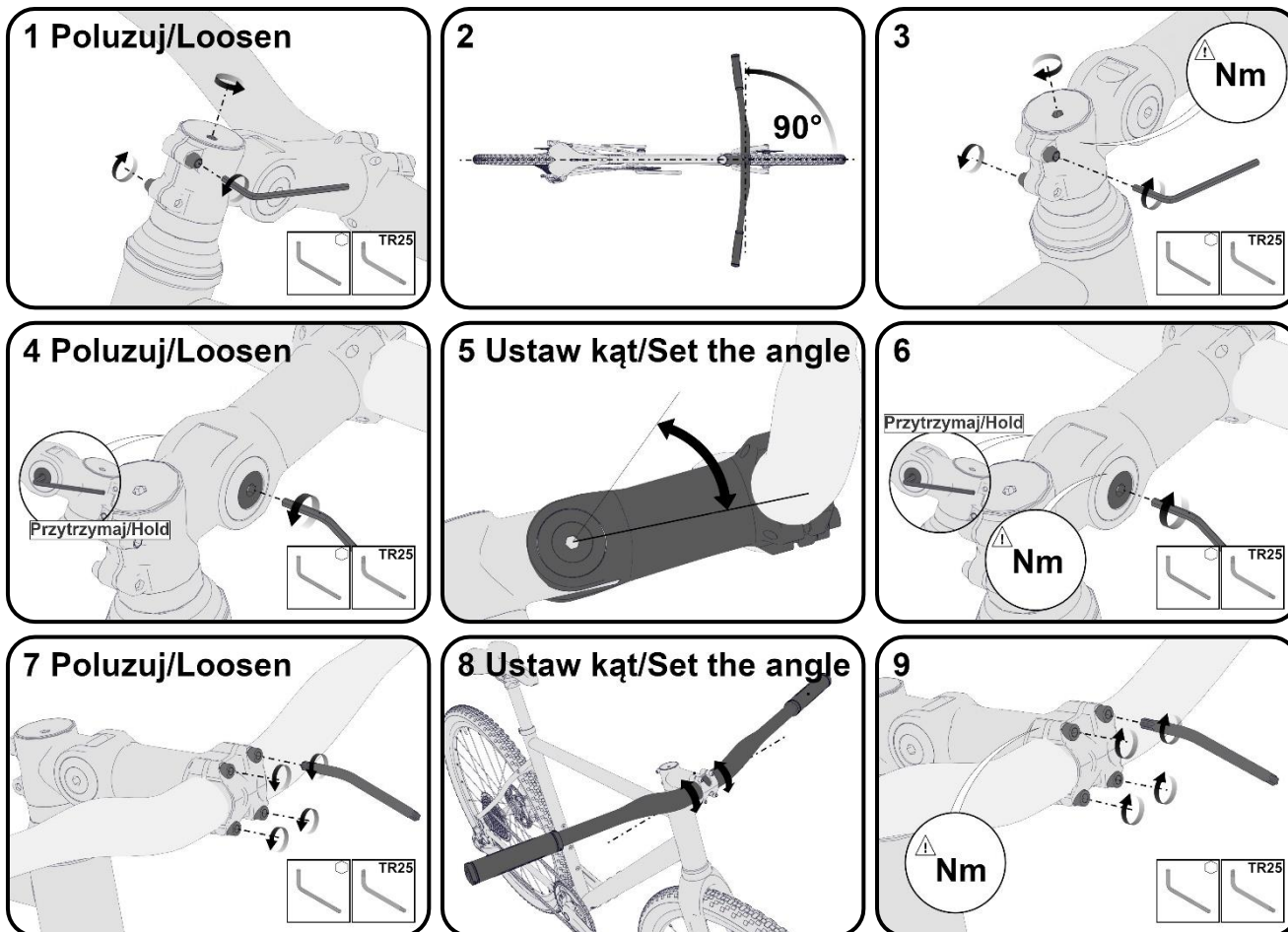
SZOSA/ROAD



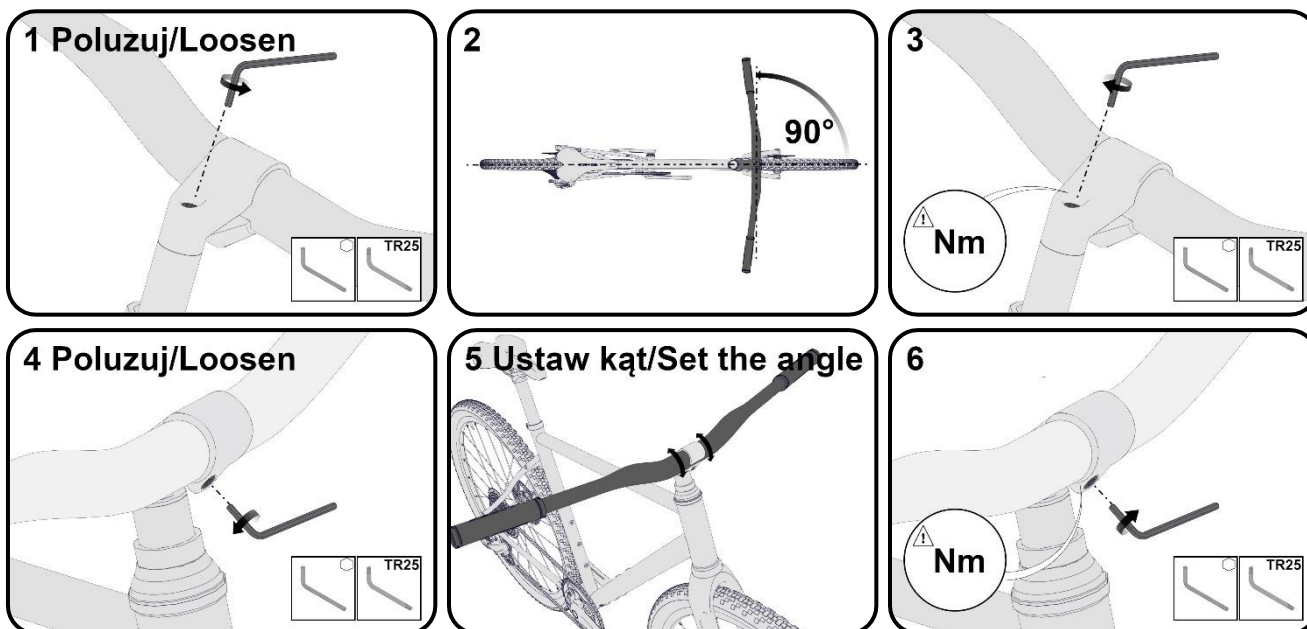
SZTYWNY MOSTEK AHEAD/ STIFF AHEAD STEM



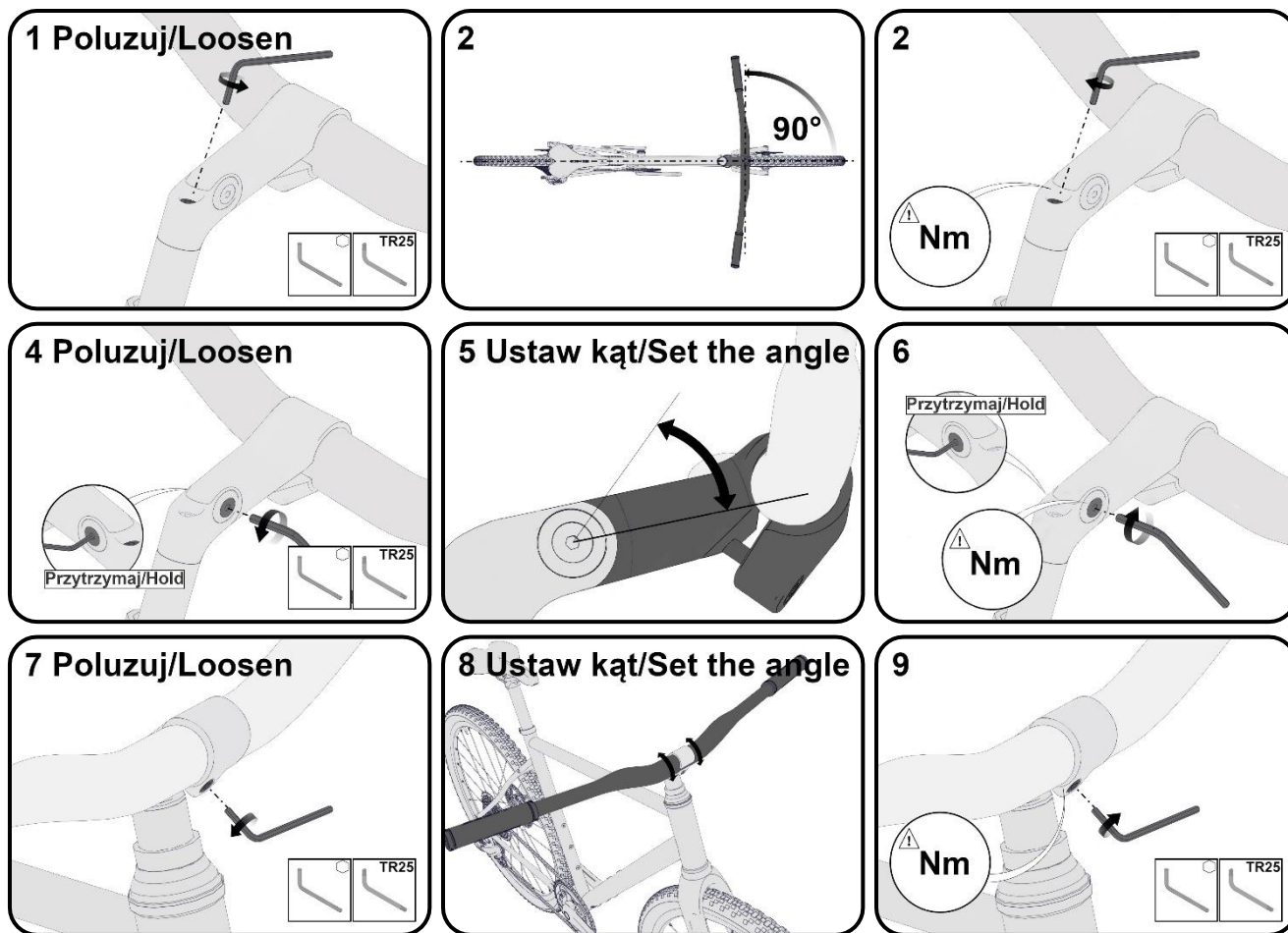
REGULOWANY MOSTEK AHEAD/ ADJUSTABLE AHEAD STEM



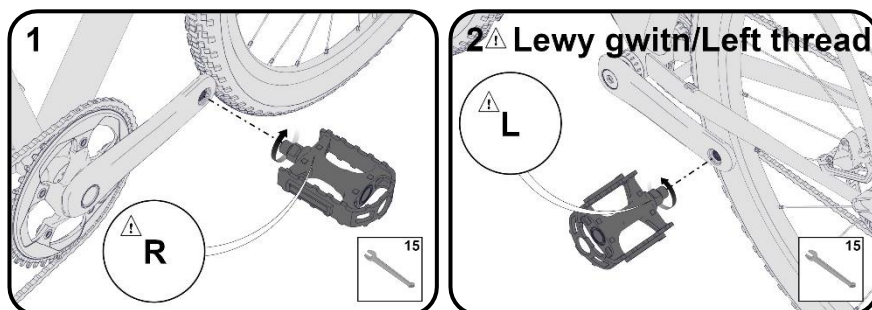
SZTYWNY MOSTEK MTS/ STIFF MTS STEM



REGULOWANY MOSTEK MTS/ ADJUSTABLE MTS STEM



MONTAŻ PEDAŁÓW/ PEDALS ASSEMBLING



KROSS